

燈 具 實 物 照 片



Light Output Ratio:	80.3%	
Luminaire Power:	8.273 W	
SHR Nominal:	0.50	Calculated using the TM5
SHR Maximum:	0.65	fine grid method.

C角度范围: 0度 - 360度
 C角度间隔: 30.0度
 测试速度: 快速
 环境温度: 25.3℃
 测试人员: zoe
 测试日期: 2023-8-8

Y角度范围: 0度 - 180度
 Y角度间隔: 1.0度
 测试系统: 远方(EVERFINE)GO-SPEX500_V1 系统 V2.00.461
 环境湿度: 65.0%
 测试距离: 3.160米 [K=1.0000]
 备注: LAMP: CXB1304-0000-000F0UA430G Ra:90
 LENS: PM-1084B 36R
 DRIVER: 9290 028 088 350mA
 30minutes warm-up

灯具配光曲线及特征面照片

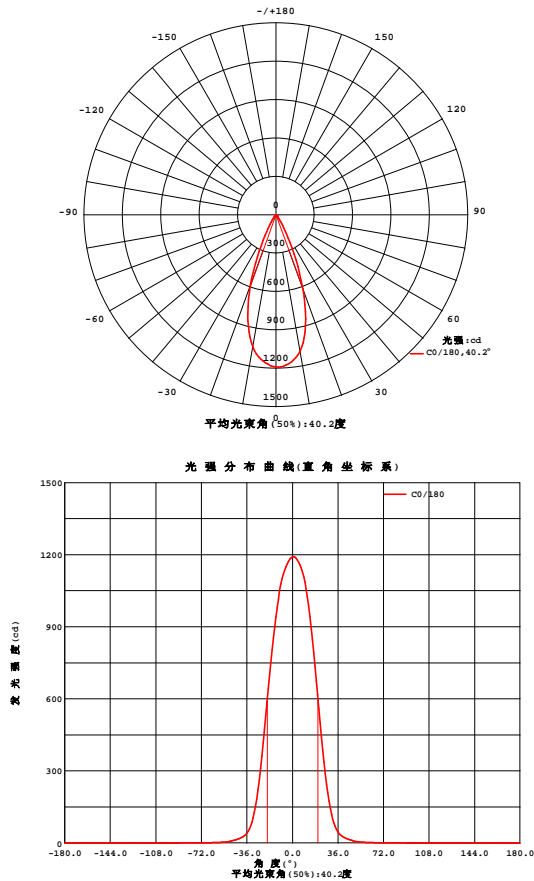


Fig. C0/C180

C角度范围: 0度 - 360度
C角度间隔: 30.0度
测试速度: 快速
环境温度: 25.3℃
测试人员: zoe
测试日期: 2023-8-8

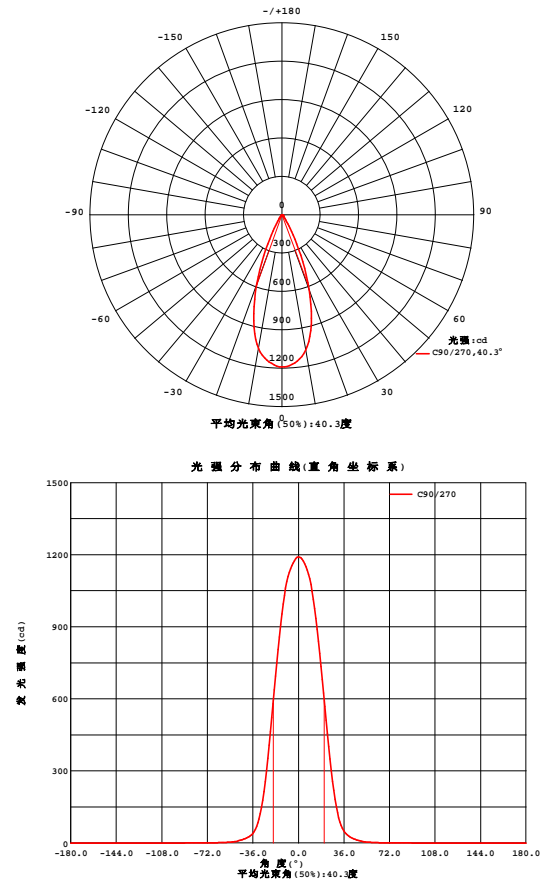


Fig. C90/C270

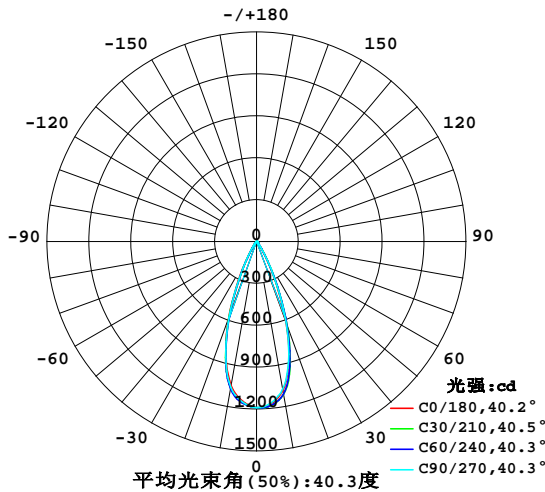
Y角度范围: 0度 - 180度
Y角度间隔: 1.0度
测试系统: 远方(EVERFINE)GO-SPEX500_V1系统 V2.00.461
环境湿度: 65.0%
测试距离: 3.160米 [K=1.0000]
备注: LAMP: CXB1304-0000-000F0UA430G Ra:90
LENS: PM-1084B 36R
DRIVER: 9290 028 088 350mA
30minutes warm-up

室内灯具光度数据

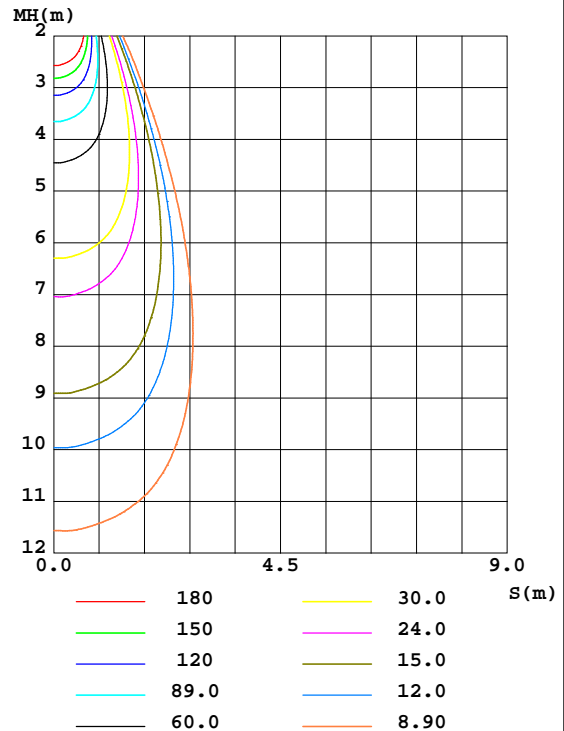
实测参数: U:220.21V I:0.0398A P:8.2735W PF:0.9408 Freq:49.99Hz 实检光通: 685.66x1 lm		
灯具名称: 2214.411-1-ACOT-96	灯具类型:	灯具重量:
灯具规格: 3000K	外型尺寸:	测试编号: 2308081001
制造厂商: RISE	发光口面: 0.0025m ²	遮光角:

光源数据		光度数据				光效: 66.58 lm/W
型号	CREE	峰值光强(cd)	1193	S/MH(C0/180)	0.62	
标称功率(W)	8	灯具效率(%)	80.3	S/MH(C90/270)	0.61	
额定电源电压(V)	220	总光通量(lm)	550.82	η UP,DN(C0-180)	0.0,41.5	
额定光通量(lm)	685.66	CIE分类	直接	η UP,DN(C180-360)	0.0,38.8	
灯具内光源数(只)	1	上射光通比(%)	0.0	CIBSE SHR NOM	0.50	
实测电源电压(V)	220	下射光通比(%)	80.3	CIBSE SHR MAX	0.65	

室内灯具配光曲线



空间等照度曲线(单位:lx)



C角度范围: 0度 - 360度
C角度间隔: 30.0度
测试速度: 快速
环境温度: 25.3℃
测试人员: zoe
测试日期: 2023-8-8

Y角度范围: 0度 - 180度
Y角度间隔: 1.0度
测试系统: 远方(EVERFINE)GO-SPEX500_V1系统 V2.00.461
环境湿度: 65.0%
测试距离: 3.160米 [K=1.0000]
备注: LAMP: CXB1304-0000-000F0UA430G Ra:90
LENS: PM-1084B 36R
DRIVER: 9290 028 088 350mA
30minutes warm-up

灯具环带光通量

环带光通量:

γ	C0	C45	C90	C135	C180	C225	C270	C315	$\gamma(^{\circ})$	环	总	%lum, lamp
10	1085	1111	1076	1055	1050	1071	1061	1060	0- 10	108.1	108.1	19.6, 15.8
20	617.2	643.6	624.7	599.9	586.8	573.2	579.2	590.0	10- 20	236.9	344.9	62.6, 50.3
30	144.3	156.9	152.2	143.1	125.4	117.5	121.4	130.1	20- 30	150.8	495.7	90, 72.3
40	26.12	28.91	28.57	26.09	22.78	22.13	22.95	23.96	30- 40	38.19	533.9	96.9, 77.9
50	6.514	8.902	6.825	8.279	5.854	7.498	5.573	7.606	40- 50	11.37	545.3	99, 79.5
60	1.965	2.483	1.936	2.361	1.899	2.216	1.812	2.232	50- 60	3.588	548.9	99.6, 80.1
70	0.7054	0.8432	0.6672	0.8219	0.6545	0.8056	0.6407	0.8255	60- 70	1.362	550.2	99.9, 80.2
80	0.2044	0.2221	0.1795	0.2060	0.1780	0.2165	0.1998	0.2310	70- 80	0.4418	550.7	100, 80.3
90	0	0	0	0	0	0	0	0	80- 90	0.1398	550.8	100, 80.3
100	0	0	0	0	0	0	0	0	90-100	0	550.8	100, 80.3
110	0	0	0	0	0	0	0	0	100-110	0	550.8	100, 80.3
120	0	0	0	0	0	0	0	0	110-120	0	550.8	100, 80.3
130	0	0	0	0	0	0	0	0	120-130	0	550.8	100, 80.3
140	0	0	0	0	0	0	0	0	130-140	0	550.8	100, 80.3
150	0	0	0	0	0	0	0	0	140-150	0	550.8	100, 80.3
160	0	0	0	0	0	0	0	0	150-160	0	550.8	100, 80.3
170	0	0	0	0	0	0	0	0	160-170	0	550.8	100, 80.3
180	0	0	0	0	0	0	0	0	170-180	0	550.8	100, 80.3
单位: °	光强: cd									单位: lm		

C角度范围: 0度 - 360度
C角度间隔: 30.0度
测试速度: 快速
环境温度: 25.3℃
测试人员: zoe
测试日期: 2023-8-8

γ 角度范围: 0度 - 180度
 γ 角度间隔: 1.0度
测试系统: 远方(EVERFINE)GO-SPEX500_V1 系统 V2.00.461
环境湿度: 65.0%
测试距离: 3.160米 [K=1.0000]
备注: LAMP: CXB1304-0000-000F0UA430G Ra:90
LENS: PM-1084B 36R
DRIVER: 9290 028 088 350mA
30minutes warm-up

灯具亮度限制曲线

实测参数: U:220.21V I:0.0398A P:8.2735W PF:0.9408 Freq:49.99Hz
实检光通: 685.66x1 lm

灯具名称: 2214.411-1-ACOT-96

灯具类型:

灯具重量:

灯具规格: 3000K

外型尺寸:

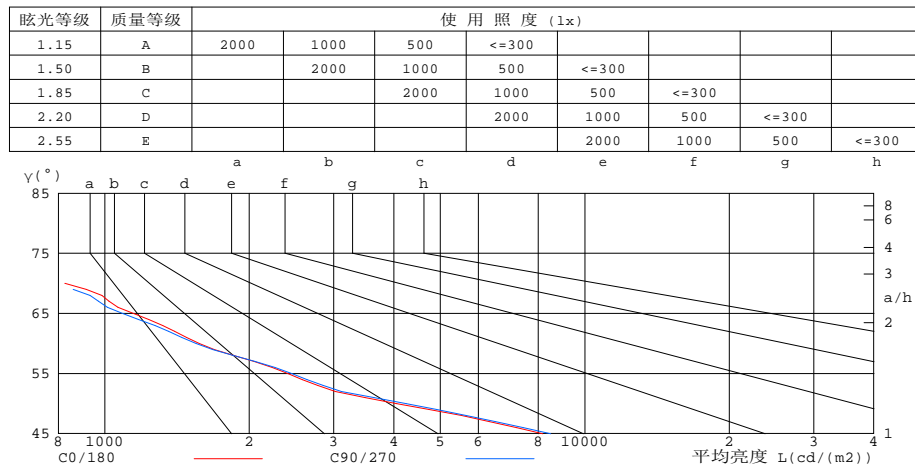
测试编号: 2308081001

制造厂商: RISE

发光口面: 0.0025m²

遮光角:

有光侧边灯具的亮度限制曲线



平均亮度值 cd/(m2)		
γ(°)	C0/180	C90/270
85	710	627
80	471	414
75	551	517
70	825	780
65	1147	1088
60	1573	1549
55	2405	2451
50	4055	4247
45	8166	8484

c角度范围: 0度 - 360度
c角度间隔: 30.0度
测试速度: 快速
环境温度: 25.3℃
测试人员: zoe
测试日期: 2023-8-8

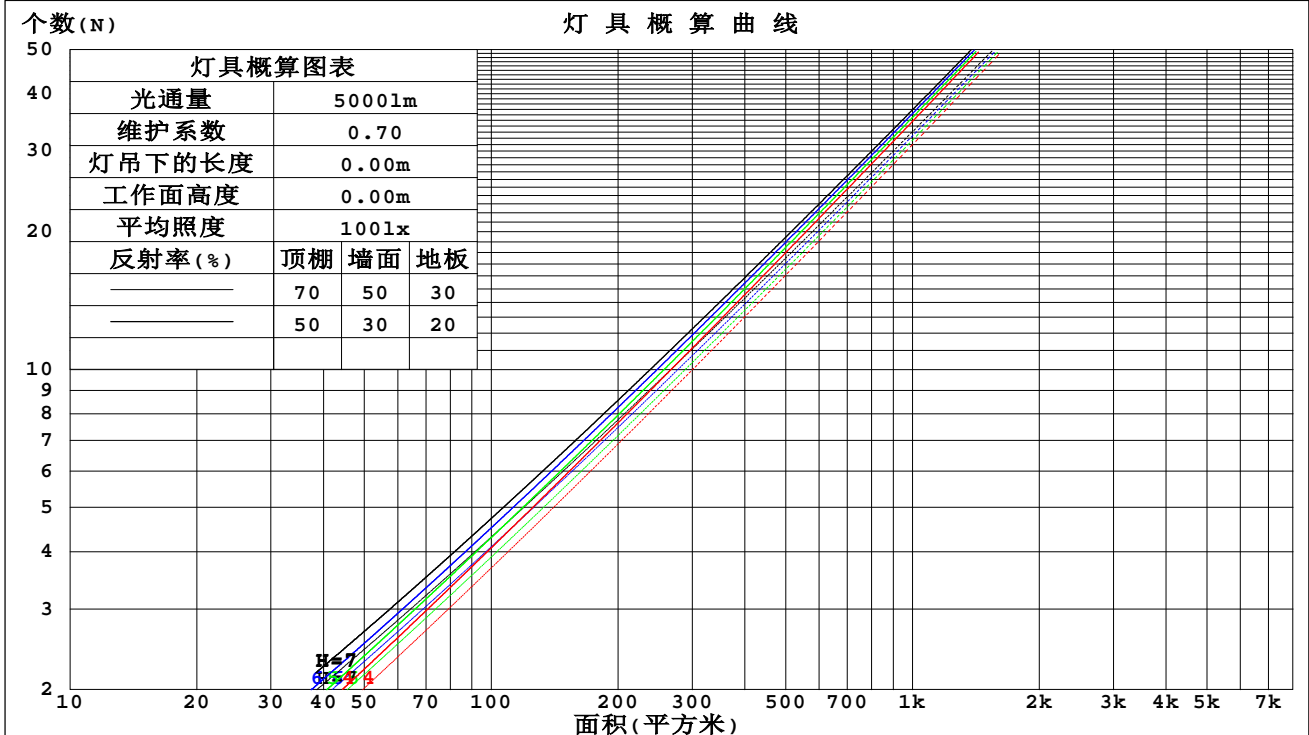
γ角度范围: 0度 - 180度
γ角度间隔: 1.0度
测试系统: 远方(EVERFINE)GO-SPEX500_V1系统 V2.00.461
环境湿度: 65.0%
测试距离: 3.160米 [K=1.0000]
备注: LAMP: CXB1304-0000-000F0UA430G Ra:90
LENS: PM-1084B 36R
DRIVER: 9290 028 088 350mA
30minutes warm-up

工作面利用系数和灯具概算曲线

实测参数: U:220.21V I:0.0398A P:8.2735W PF:0.9408 Freq:49.99Hz
实检光通: 685.66x1 lm

灯具名称: 2214.411-1-ACOT-96	灯具类型:	灯具重量:
灯具规格: 3000K	外型尺寸:	测试编号: 2308081001
制造厂商: RISE	发光口面: 0.0025m2	遮光角:

顶棚	80%			70%			50%			30%			10%			0
墙面	50%	30%	10%	50%	30%	10%	50%	30%	10%	50%	30%	10%	50%	30%	10%	0
地板	20%			20%			20%			20%			20%			0
室空间比	工 作 面 利 用 系 数															
0.0	.96	.96	.96	.93	.93	.93	.89	.89	.89	.85	.85	.85	.82	.82	.82	.80
1.0	.90	.88	.87	.88	.87	.85	.85	.84	.83	.82	.81	.80	.79	.79	.78	.77
2.0	.85	.82	.80	.84	.81	.79	.81	.79	.77	.79	.77	.76	.76	.75	.74	.73
3.0	.80	.77	.74	.79	.76	.74	.77	.75	.73	.75	.73	.72	.74	.72	.70	.69
4.0	.76	.73	.70	.75	.72	.69	.74	.71	.69	.72	.70	.68	.71	.69	.67	.66
5.0	.73	.69	.66	.72	.68	.66	.71	.68	.65	.69	.67	.65	.68	.66	.64	.63
6.0	.69	.65	.63	.69	.65	.62	.68	.64	.62	.67	.64	.62	.66	.63	.61	.60
7.0	.66	.62	.60	.66	.62	.59	.65	.62	.59	.64	.61	.59	.63	.61	.59	.58
8.0	.64	.60	.57	.63	.59	.57	.62	.59	.57	.62	.59	.56	.61	.58	.56	.55
9.0	.61	.57	.54	.61	.57	.54	.60	.57	.54	.59	.56	.54	.59	.56	.54	.53
10.0	.59	.55	.52	.58	.55	.52	.58	.54	.52	.57	.54	.52	.57	.54	.52	.51



C角度范围: 0度 - 360度
C角度间隔: 30.0度
测试速度: 快速
环境温度: 25.3℃
测试人员: zoe
测试日期: 2023-8-8

Y角度范围: 0度 - 180度
Y角度间隔: 1.0度
测试系统: 远方(EVERFINE)GO-SPEX500_V1系统 V2.00.461
环境湿度: 65.0%
测试距离: 3.160米 [K=1.0000]
备注: LAMP: CXB1304-0000-000F0UA430G Ra:90
LENS: PM-1084B 36R
DRIVER: 9290 028 088 350mA
30minutes warm-up

墙面和天花板利用系数

实测参数: U:220.21V I:0.0398A P:8.2735W PF:0.9408 Freq:49.99Hz 实检光通: 685.66x1 lm		
灯具名称: 2214.411-1-ACOT-96	灯具类型:	灯具重量:
灯具规格: 3000K	外型尺寸:	测试编号: 2308081001
制造厂商: RISE	发光口面: 0.0025m2	遮光角:

顶棚	80%			70%			50%			30%			10%			0
墙面	50%	30%	10%	50%	30%	10%	50%	30%	10%	50%	30%	10%	50%	30%	10%	0
地板	20%			20%			20%			20%			20%			0
室空间比	墙 壁 面 利 用 系 数															
0.0																
1.0	.124	.071	.022	.119	.068	.022	.109	.063	.020	.100	.058	.018	.091	.053	.017	
2.0	.117	.064	.020	.113	.062	.019	.104	.058	.018	.097	.054	.017	.089	.051	.016	
3.0	.110	.059	.018	.107	.057	.017	.099	.054	.016	.093	.051	.016	.087	.048	.015	
4.0	.104	.054	.016	.101	.053	.016	.095	.050	.015	.090	.048	.015	.084	.046	.014	
5.0	.099	.050	.015	.096	.049	.014	.091	.047	.014	.086	.046	.014	.082	.044	.013	
6.0	.094	.047	.014	.092	.046	.013	.087	.045	.013	.083	.043	.013	.079	.042	.012	
7.0	.090	.044	.013	.088	.044	.012	.084	.042	.012	.080	.041	.012	.077	.040	.012	
8.0	.086	.042	.012	.084	.041	.012	.081	.040	.012	.077	.039	.011	.074	.038	.011	
9.0	.083	.040	.011	.081	.039	.011	.078	.038	.011	.075	.038	.011	.072	.037	.011	
10.0	.079	.038	.011	.078	.038	.010	.075	.037	.010	.072	.036	.010	.070	.035	.010	

顶棚	80%			70%			50%			30%			10%			0
墙面	50%	30%	10%	50%	30%	10%	50%	30%	10%	50%	30%	10%	50%	30%	10%	0
地板	20%			20%			20%			20%			20%			0
室空间比	天花板利用系数															
0.0	.153	.153	.153	.131	.131	.131	.089	.089	.089	.051	.051	.051	.016	.016	.016	
1.0	.136	.127	.118	.117	.109	.101	.080	.075	.070	.046	.043	.041	.015	.014	.013	
2.0	.123	.107	.093	.105	.092	.080	.072	.063	.056	.042	.037	.033	.013	.012	.011	
3.0	.112	.091	.075	.096	.079	.065	.066	.055	.045	.038	.032	.027	.012	.010	.009	
4.0	.102	.079	.061	.088	.068	.053	.060	.048	.037	.035	.028	.022	.011	.009	.007	
5.0	.095	.069	.051	.081	.060	.044	.056	.042	.031	.032	.025	.018	.010	.008	.006	
6.0	.088	.062	.043	.076	.053	.037	.052	.037	.026	.030	.022	.016	.010	.007	.005	
7.0	.082	.055	.036	.071	.048	.032	.049	.034	.022	.028	.020	.013	.009	.006	.004	
8.0	.078	.050	.031	.067	.043	.027	.046	.030	.019	.027	.018	.011	.009	.006	.004	
9.0	.073	.046	.027	.063	.040	.024	.044	.028	.017	.025	.016	.010	.008	.005	.003	
10.0	.070	.042	.024	.060	.036	.021	.042	.026	.015	.024	.015	.009	.008	.005	.003	

C角度范围: 0度 - 360度
C角度间隔: 30.0度
测试速度: 快速
环境温度: 25.3℃
测试人员: zoe
测试日期: 2023-8-8

γ角度范围: 0度 - 180度
γ角度间隔: 1.0度
测试系统: 远方(EVERFINE)GO-SPEX500_V1系统 V2.00.461
环境湿度: 65.0%
测试距离: 3.160米 [K=1.0000]
备注: LAMP: CXB1304-0000-000F0UA430G Ra:90
LENS: PM-1084B 36R
DRIVER: 9290 028 088 350mA
30minutes warm-up

UGR(Unified Glare Rating)数据表

实测参数: U:220.21V I:0.0398A P:8.2735W PF:0.9408 Freq:49.99Hz 实检光通: 685.66x1 lm												
灯具名称: 2214.411-1-ACOT-96					灯具类型:			灯具重量:				
灯具规格: 3000K					外型尺寸:			测试编号: 2308081001				
制造厂商: RISE					发光口面: 0.0025m2			遮光角:				
反射比:	天花板	0.7	0.7	0.5	0.5	0.3	0.7	0.7	0.5	0.5	0.3	
	墙面	0.5	0.3	0.5	0.3	0.3	0.5	0.3	0.5	0.3	0.3	
	工作面	0.2	0.2	0.2	0.2	0.2	0.2	0.2	0.2	0.2	0.2	
房间尺寸		横向(Viewed crosswise)					纵向(Viewed endwise)					
x = 2H y = 2H	2H	13.9	14.6	14.1	14.8	15.0	14.0	14.8	14.2	15.0	15.1	
	3H	13.7	14.5	14.0	14.7	14.9	13.9	14.6	14.2	14.8	15.0	
	4H	13.7	14.4	13.9	14.6	14.8	13.8	14.5	14.1	14.7	15.0	
	6H	13.6	14.2	13.9	14.5	14.7	13.8	14.4	14.0	14.6	14.9	
	8H	13.6	14.2	13.9	14.4	14.7	13.7	14.3	14.0	14.6	14.8	
	12H	13.5	14.1	13.8	14.4	14.6	13.7	14.3	14.0	14.5	14.8	
	4H	2H	13.7	14.4	13.9	14.6	14.8	13.8	14.5	14.1	14.7	15.0
	3H	13.6	14.2	13.9	14.4	14.7	13.7	14.3	14.0	14.6	14.9	
	4H	13.5	14.0	13.8	14.3	14.6	13.6	14.2	14.0	14.5	14.8	
	6H	13.4	13.9	13.8	14.2	14.6	13.6	14.0	13.9	14.4	14.7	
	8H	13.4	13.8	13.7	14.2	14.5	13.5	14.0	13.9	14.3	14.7	
	12H	13.3	13.7	13.7	14.1	14.5	13.5	13.9	13.9	14.2	14.6	
8H	4H	13.4	13.8	13.7	14.1	14.5	13.5	14.0	13.9	14.3	14.7	
	6H	13.3	13.6	13.7	14.0	14.4	13.4	13.8	13.8	14.2	14.6	
	8H	13.2	13.5	13.7	14.0	14.4	13.4	13.7	13.8	14.1	14.5	
	12H	13.2	13.5	13.6	13.9	14.4	13.3	13.6	13.8	14.0	14.5	
12H	4H	13.3	13.7	13.7	14.1	14.5	13.5	13.9	13.9	14.2	14.6	
	6H	13.2	13.5	13.7	13.9	14.4	13.4	13.7	13.8	14.1	14.5	
	8H	13.2	13.4	13.6	13.9	14.4	13.3	13.6	13.8	14.0	14.5	
不同间隔布灯时,观察者位置引起的UGR变化(CIE Pub.117):												
S = 1.0H		+ 2.6 / - 6.2					+ 2.8 / - 6.7					
1.5H		+ 4.1 / - 5.1					+ 4.4 / - 5.3					
2.0H		+ 4.6 / - 4.4					+ 4.7 / - 4.6					

依据CIE Pub.117计算, 685.71lm光源光通表格中的数据需要进行修正($8\log(F/F_0) = -1.3$).
 出光口面积: 0.0025 m²

C角度范围: 0度 - 360度
 C角度间隔: 30.0度
 测试速度: 快速
 环境温度: 25.3℃
 测试人员: zoe
 测试日期: 2023-8-8

γ角度范围: 0度 - 180度
 γ角度间隔: 1.0度
 测试系统: 远方(EVERFINE)GO-SPEX500_V1系统 V2.00.461
 环境湿度: 65.0%
 测试距离: 3.160米 [K=1.0000]
 备注: LAMP: CXB1304-0000-000F0UA430G Ra:90
 LENS: PM-1084B 36R
 DRIVER: 9290 028 088 350mA
 30minutes warm-up

UF利用系数表

实测参数: U:220.21V I:0.0398A P:8.2735W PF:0.9408 Freq:49.99Hz 实检光通: 685.66x1 lm		
灯具名称: 2214.411-1-ACOT-96	灯具类型:	灯具重量:
灯具规格: 3000K	外型尺寸:	测试编号: 2308081001
制造厂商: RISE	发光口面: 0.0025m ²	遮光角:

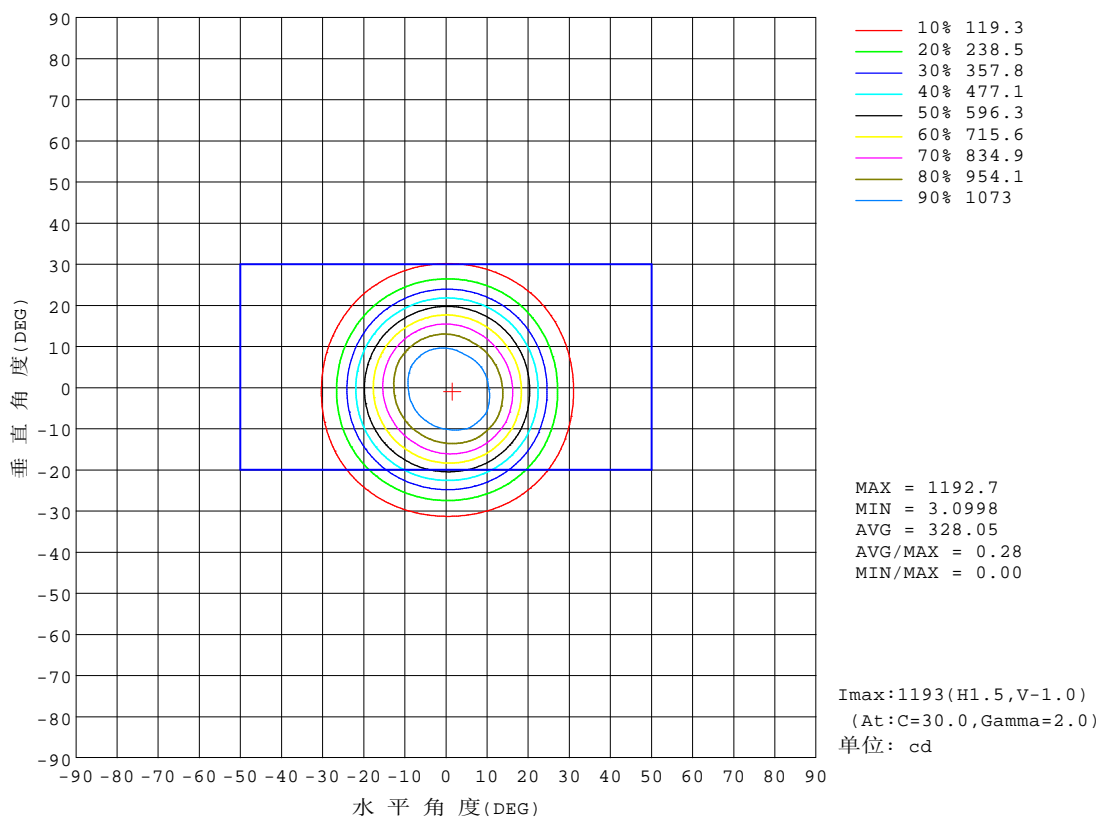
反 射 比 / REFLECTANCE										
天花板	0.8	0.8	0.8	0.7	0.7	0.7	0.5	0.5	0.5	0
墙壁	0.7	0.5	0.3	0.7	0.5	0.3	0.7	0.5	0.3	0
工作面	0.2	0.2	0.2	0.2	0.2	0.2	0.2	0.2	0.2	0
室形指数	利用系数 UTILIZATION FACTORS(%) $k(RI) \times RCR = 5$									
$k = 0.60$	72	67	64	72	67	64	71	67	64	62
0.80	78	73	71	77	73	71	76	73	70	67
1.00	81	77	74	80	76	74	79	76	73	70
1.25	84	80	77	83	80	77	82	79	77	73
1.50	86	82	80	85	82	80	83	81	79	75
2.00	88	85	82	87	84	82	85	82	81	76
2.50	89	86	84	88	85	83	85	83	82	77
3.00	90	88	86	89	87	85	86	84	83	78
4.00	92	90	88	90	88	87	87	86	85	79
5.00	93	91	90	91	90	88	88	87	86	80
ROOM INDEX	UF(总)									UF(直接)
依据标准文件 DIN EN 13032-2 2004			悬挂灯				安装距高比 SHRNOM = 1.25			

C角度范围: 0度 - 360度
 C角度间隔: 30.0度
 测试速度: 快速
 环境温度: 25.3℃
 测试人员: zoe
 测试日期: 2023-8-8

γ角度范围: 0度 - 180度
 γ角度间隔: 1.0度
 测试系统: 远方(EVERFINE)GO-SPEX500_V1系统 V2.00.461
 环境湿度: 65.0%
 测试距离: 3.160米 [K=1.0000]
 备注: LAMP: CXB1304-0000-000F0UA430G Ra:90
 LENS: PM-1084B 36R
 DRIVER: 9290 028 088 350mA
 30minutes warm-up

灯具等光强曲线

实测参数: U:220.21V I:0.0398A P:8.2735W PF:0.9408 Freq:49.99Hz 实检光通: 685.66x1 lm		
灯具名称: 2214.411-1-ACOT-96	灯具类型:	灯具重量:
灯具规格: 3000K	外型尺寸:	测试编号: 2308081001
制造厂商: RISE	发光口面: 0.0025m ²	遮光角:

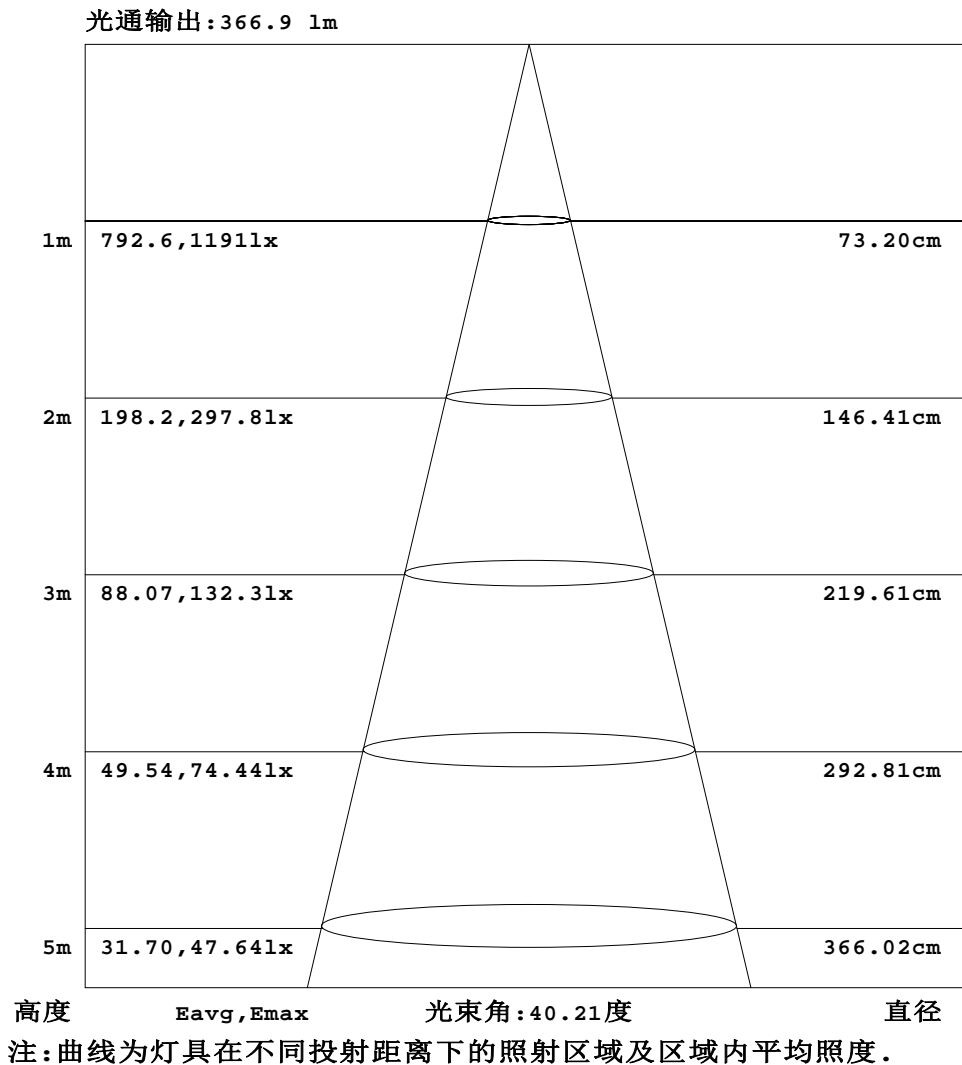


c角度范围: 0度 - 360度
c角度间隔: 30.0度
测试速度: 快速
环境温度: 25.3℃
测试人员: zoe
测试日期: 2023-8-8

γ角度范围: 0度 - 180度
γ角度间隔: 1.0度
测试系统: 远方(EVERFINE)GO-SPEX500_V1系统 V2.00.461
环境湿度: 65.0%
测试距离: 3.160米 [K=1.0000]
备注: LAMP: CXB1304-0000-000F0UA430G Ra:90
LENS: PM-1084B 36R
DRIVER: 9290 028 088 350mA
30minutes warm-up

灯具有效平均照度图

实测参数: U:220.21V I:0.0398A P:8.2735W PF:0.9408 Freq:49.99Hz 实检光通: 685.66x1 lm		
灯具名称: 2214.411-1-ACOT-96	灯具类型:	灯具重量:
灯具规格: 3000K	外型尺寸:	测试编号: 2308081001
制造厂商: RISE	发光口面: 0.0025m ²	遮光角:

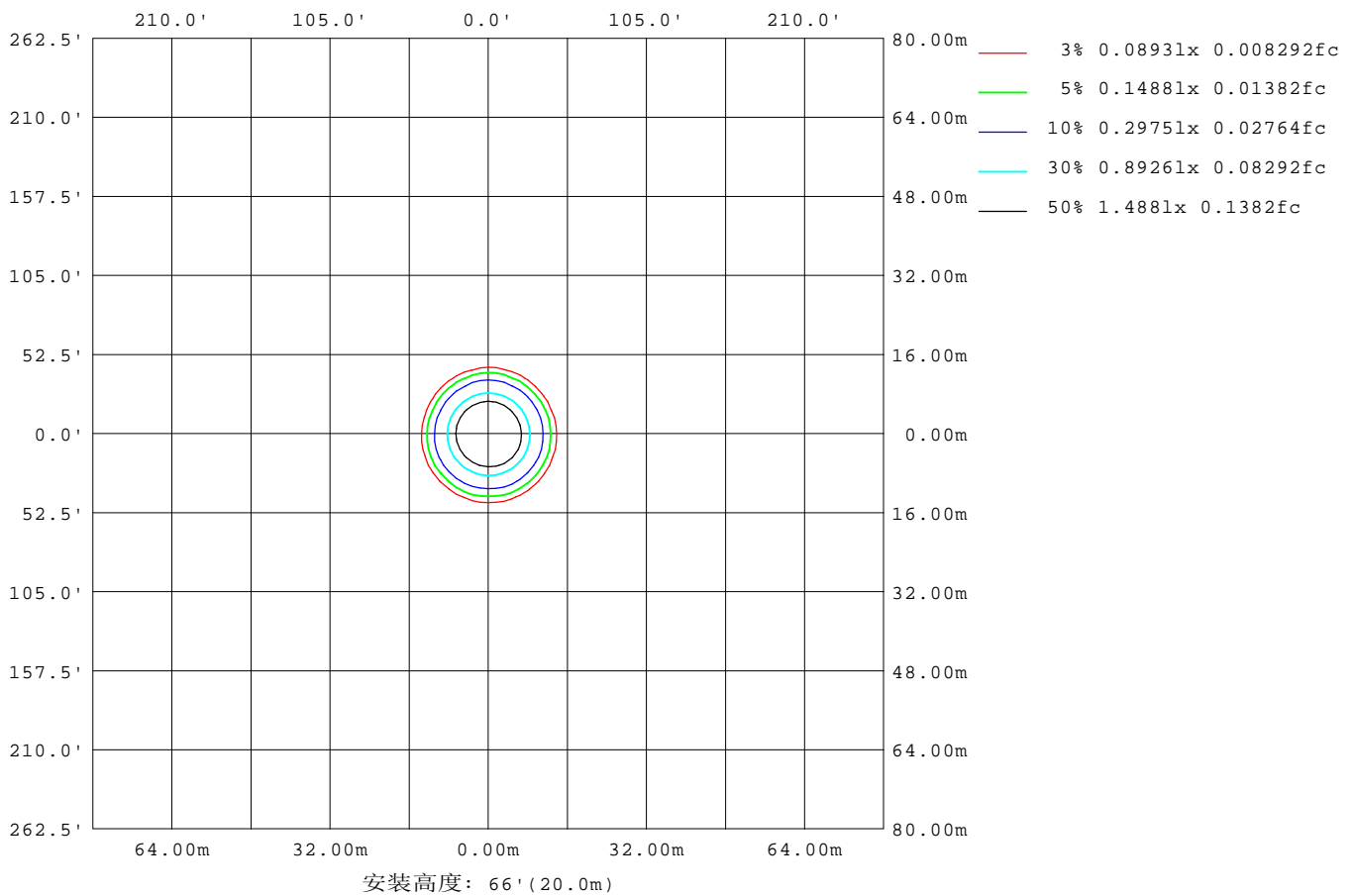


C角度范围: 0度 - 360度
 C角度间隔: 30.0度
 测试速度: 快速
 环境温度: 25.3℃
 测试人员: zoe
 测试日期: 2023-8-8

γ角度范围: 0度 - 180度
 γ角度间隔: 1.0度
 测试系统: 远方(EVERFINE)GO-SPEX500_V1系统 V2.00.461
 环境湿度: 65.0%
 测试距离: 3.160米 [K=1.0000]
 备注: LAMP: CXB1304-0000-000F0UA430G Ra:90
 LENS: PM-1084B 36R
 DRIVER: 9290 028 088 350mA
 30minutes warm-up

平面等照度曲线

实测参数: U:220.21V I:0.0398A P:8.2735W PF:0.9408 Freq:49.99Hz 实检光通: 685.66x1 lm		
灯具名称: 2214.411-1-ACOT-96	灯具类型:	灯具重量:
灯具规格: 3000K	外型尺寸:	测试编号: 2308081001
制造厂商: RISE	发光口面: 0.0025m ²	遮光角:



C角度范围: 0度 - 360度
C角度间隔: 30.0度
测试速度: 快速
环境温度: 25.3℃
测试人员: zoe
测试日期: 2023-8-8

Y角度范围: 0度 - 180度
Y角度间隔: 1.0度
测试系统: 远方(EVERFINE)GO-SPEX500_V1系统 V2.00.461
环境湿度: 65.0%
测试距离: 3.160米 [K=1.0000]
备注: LAMP: CXB1304-0000-000F0UA430G Ra:90
LENS: PM-1084B 36R
DRIVER: 9290 028 088 350mA
30minutes warm-up

LED筒灯平均亮度报告

实测参数: U:220.21V I:0.0398A P:8.2735W PF:0.9408 Freq:49.99Hz 实检光通: 685.66x1 lm		
灯具名称: 2214.411-1-ACOT-96	灯具类型:	灯具重量:
灯具规格: 3000K	外型尺寸:	测试编号: 2308081001
制造厂商: RISE	发光口面: 0.0025m ²	遮光角:

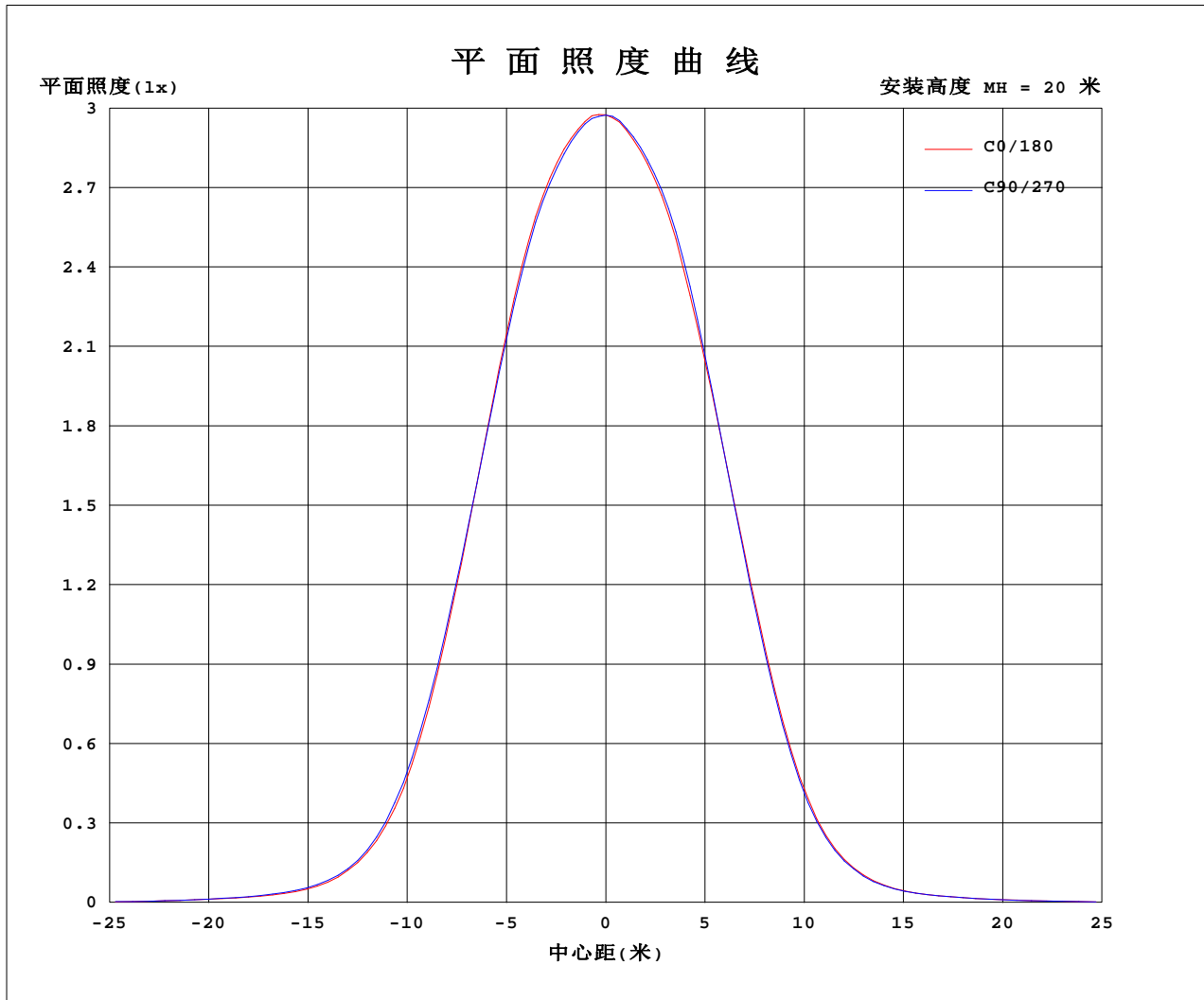
平均亮度	数值(cd/m ²)
L横(65)av	1127
L横(75)av	528
L横(85)av	661
L纵(65)av	1067
L纵(75)av	524
L纵(85)av	662
L45(65)av	1383
L45(75)av	643
L45(85)av	692

注:依据标准 GB/T 29293-2012 计算

C角度范围: 0度 - 360度
 C角度间隔: 30.0度
 测试速度: 快速
 环境温度: 25.3℃
 测试人员: zoe
 测试日期: 2023-8-8

γ角度范围: 0度 - 180度
 γ角度间隔: 1.0度
 测试系统: 远方(EVERFINE)GO-SPEX500_V1系统 V2.00.461
 环境湿度: 65.0%
 测试距离: 3.160米 [K=1.0000]
 备注: LAMP: CXB1304-0000-000F0UA430G Ra:90
 LENS: PM-1084B 36R
 DRIVER: 9290 028 088 350mA
 30minutes warm-up

平面照度曲线



C角度范围: 0度 - 360度
C角度间隔: 30.0度
测试速度: 快速
环境温度: 25.3℃
测试人员: zoe
测试日期: 2023-8-8

Y角度范围: 0度 - 180度
Y角度间隔: 1.0度
测试系统: 远方(EVERFINE)GO-SPEX500_V1系统 V2.00.461
环境湿度: 65.0%
测试距离: 3.160米 [K=1.0000]
备注: LAMP: CXB1304-0000-000F0UA430G Ra:90
LENS: PM-1084B 36R
DRIVER: 9290 028 088 350mA
30minutes warm-up



光强分布数据表格

实测参数: U:220.21V I:0.0398A P:8.2735W PF:0.9408 Freq:49.99Hz 实检光通: 685.66x1 lm		
灯具名称: 2214.411-1-ACOT-96	灯具类型:	灯具重量:
灯具规格: 3000K	外型尺寸:	测试编号: 2308081001
制造厂商: RISE	发光口面: 0.0025m2	遮光角:

表--1

单位: cd

C(DEG) γ (DEG)	0	30	60	90	120	150	180	210	240	270	300	330						
0	1190	1190	1190	1190	1190	1190	1190	1190	1190	1190	1190	1190						
5	1167	1180	1179	1163	1151	1144	1148	1159	1162	1155	1150	1156						
10	1085	1113	1110	1076	1060	1050	1050	1070	1072	1061	1051	1070						
15	897	930	924	889	857	846	852	859	857	858	851	863						
20	617	644	643	625	605	594	587	577	569	579	585	595						
25	336	357	358	350	339	327	310	297	292	302	310	320						
30	144	156	158	152	146	140	125	118	117	121	126	134						
35	56.5	61.8	64.1	61.0	58.5	54.9	48.5	45.8	45.9	46.8	49.1	52.2						
40	26.1	28.3	29.5	28.6	27.2	25.0	22.8	22.1	22.2	23.0	23.6	24.3						
45	14.4	16.2	16.5	15.0	15.3	14.5	12.8	13.3	13.1	12.5	13.8	14.3						
50	6.51	8.92	8.88	6.83	8.55	8.01	5.85	7.70	7.29	5.57	7.50	7.71						
55	3.45	4.22	4.02	3.51	4.06	3.67	3.22	3.68	3.37	3.06	3.54	3.55						
60	1.97	2.55	2.41	1.94	2.43	2.29	1.90	2.29	2.14	1.81	2.22	2.24						
65	1.21	1.52	1.43	1.15	1.43	1.44	1.17	1.43	1.37	1.10	1.39	1.41						
70	0.71	0.87	0.82	0.67	0.81	0.84	0.65	0.83	0.79	0.64	0.81	0.84						
75	0.36	0.43	0.41	0.33	0.40	0.39	0.33	0.40	0.40	0.34	0.42	0.42						
80	0.20	0.23	0.21	0.18	0.21	0.20	0.18	0.21	0.22	0.20	0.23	0.23						
85	0.15	0.16	0.15	0.14	0.14	0.14	0.13	0.14	0.16	0.15	0.16	0.16						
90	0.00	0.00	0.00	0.00	0.00	0.00	0.00	0.00	0.00	0.00	0.00	0.00						
95	0.00	0.00	0.00	0.00	0.00	0.00	0.00	0.00	0.00	0.00	0.00	0.00						
100	0.00	0.00	0.00	0.00	0.00	0.00	0.00	0.00	0.00	0.00	0.00	0.00						
105	0.00	0.00	0.00	0.00	0.00	0.00	0.00	0.00	0.00	0.00	0.00	0.00						
110	0.00	0.00	0.00	0.00	0.00	0.00	0.00	0.00	0.00	0.00	0.00	0.00						
115	0.00	0.00	0.00	0.00	0.00	0.00	0.00	0.00	0.00	0.00	0.00	0.00						
120	0.00	0.00	0.00	0.00	0.00	0.00	0.00	0.00	0.00	0.00	0.00	0.00						
125	0.00	0.00	0.00	0.00	0.00	0.00	0.00	0.00	0.00	0.00	0.00	0.00						
130	0.00	0.00	0.00	0.00	0.00	0.00	0.00	0.00	0.00	0.00	0.00	0.00						
135	0.00	0.00	0.00	0.00	0.00	0.00	0.00	0.00	0.00	0.00	0.00	0.00						
140	0.00	0.00	0.00	0.00	0.00	0.00	0.00	0.00	0.00	0.00	0.00	0.00						
145	0.00	0.00	0.00	0.00	0.00	0.00	0.00	0.00	0.00	0.00	0.00	0.00						
150	0.00	0.00	0.00	0.00	0.00	0.00	0.00	0.00	0.00	0.00	0.00	0.00						
155	0.00	0.00	0.00	0.00	0.00	0.00	0.00	0.00	0.00	0.00	0.00	0.00						
160	0.00	0.00	0.00	0.00	0.00	0.00	0.00	0.00	0.00	0.00	0.00	0.00						
165	0.00	0.00	0.00	0.00	0.00	0.00	0.00	0.00	0.00	0.00	0.00	0.00						
170	0.00	0.00	0.00	0.00	0.00	0.00	0.00	0.00	0.00	0.00	0.00	0.00						
175	0.00	0.00	0.00	0.00	0.00	0.00	0.00	0.00	0.00	0.00	0.00	0.00						
180	0.00	0.00	0.00	0.00	0.00	0.00	0.00	0.00	0.00	0.00	0.00	0.00						

C角度范围: 0度 - 360度

C角度间隔: 30.0度

测试速度: 快速

环境温度: 25.3℃

测试人员: zoe

测试日期: 2023-8-8

γ角度范围: 0度 - 180度

γ角度间隔: 1.0度

测试系统: 远方(EVERFINE)GO-SPEX500_V1系统 V2.00.461

环境湿度: 65.0%

测试距离: 3.160米 [K=1.0000]

备注: LAMP: CXB1304-0000-000F0UA430G Ra:90

LENS: PM-1084B 36R

DRIVER: 9290 028 088 350mA

30minutes warm-up